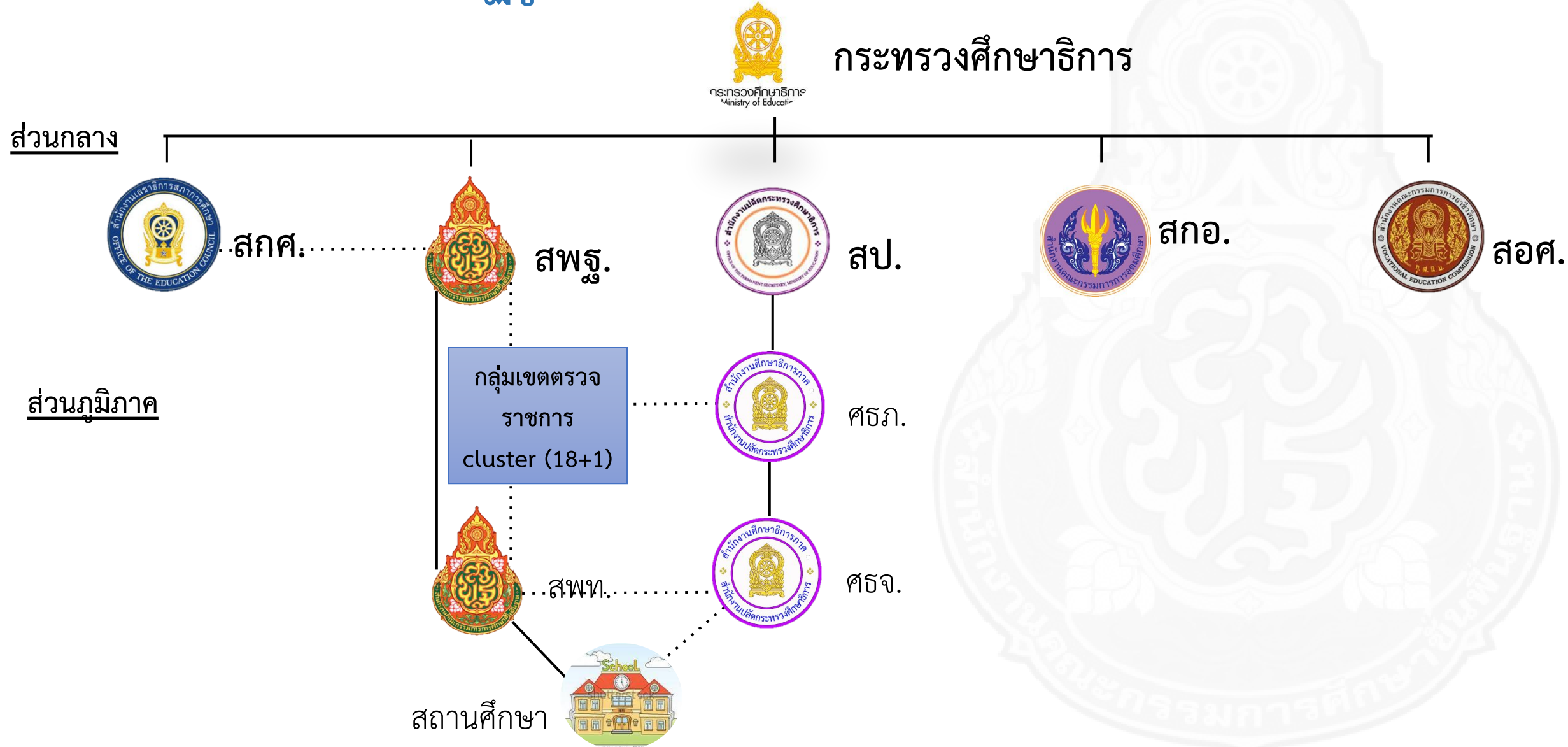


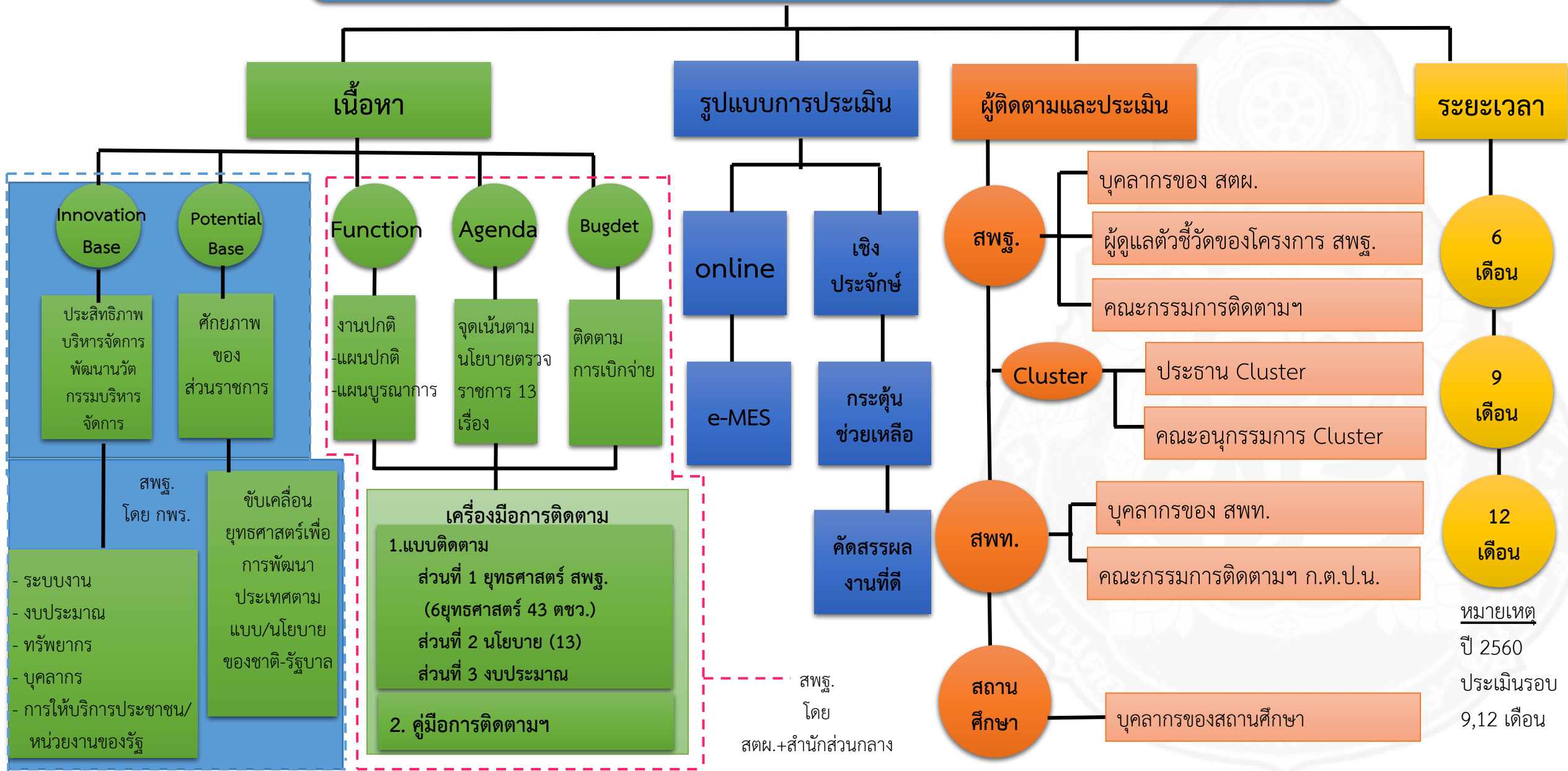


แนวทางการติดตาม
ประเมินผลและรายงาน
ของ สพฐ. ปีงบประมาณ 2560
โดย
นายบุญรักษ์ ยอดเพชร
รองเลขาธิการคณะกรรมการการศึกษาขั้นพื้นฐาน
สำนักงานคณะกรรมการการศึกษาขั้นพื้นฐาน

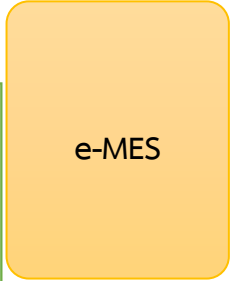

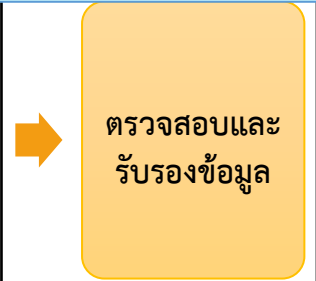

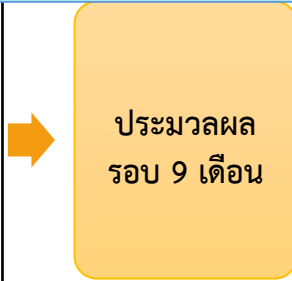
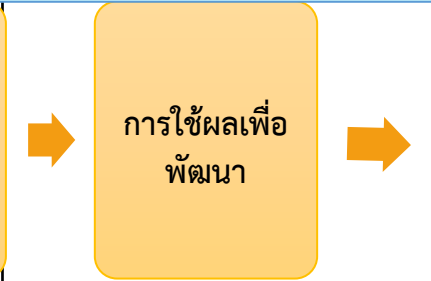
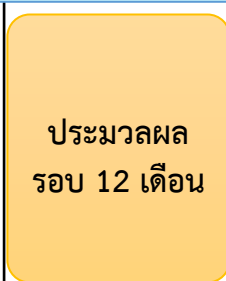
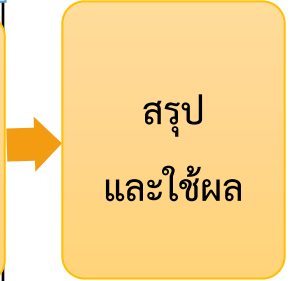
1.1 ผลของการปฏิรูประบบโครงสร้าง



3.1.2 องค์ประกอบของระบบติดตามและประเมินผลการจัดการศึกษาขั้นพื้นฐาน



3.1.3 การปฏิบัติงานระบบติดตาม ประเมินผล รายงาน ของ สพฐ. ปีงบประมาณ 2560

ระบบปฏิบัติงาน	 <p>e-MES</p> <p>Agenda 13 Function 43 KPIs Budget</p>	 <p>ประชุมชี้แจง ทางไกล (video conference)</p>	 <p>ตรวจสอบและ รับรองข้อมูล</p>	 <p>ประเมิน ทบทวน</p>	 <p>ประมวลผล รอบ 9 เดือน</p>	 <p>การใช้ผลเพื่อ พัฒนา</p>	 <p>ประมวลผล รอบ 12 เดือน</p>	 <p>สรุป และใช้ผล</p> <p>Agenda 13 Function 43 KPIs Budget</p>	
	หน่วยงานที่ปฏิบัติ	<p>สปฐ.</p>	<p>สปฐ. และ สปท.</p>	<p>สปท. รายงาน ข้อมูล ↕ สถผ.+ผู้รับผิดชอบ ต ชว.</p>	<p>ผอ.สปท. ก.ต.ป.น. ↓ Cluster</p>	<p>สถผ.</p>	<p>เชิงประจักษ์</p> <ul style="list-style-type: none"> 1. สปฐ. 2. Cluster <p>สปฐ. 10% → วิธีการที่ ส่งผล สำเร็จ</p> <p>80 %</p> <p>สปฐ. 10% → ช่วยเหลือ และพัฒนา</p>	<p>สถผ.</p>	<p><u>สปฐ.</u></p> <ul style="list-style-type: none"> - รายงาน ศธ. - ใช้ข้อมูลประกอบ การวางแผน - สะท้อนผล <p><u>สปท.</u></p> <ul style="list-style-type: none"> - นำผลไปพัฒนา
	ระยะเวลา	<p>1. สร้างเครื่องมือ (ต.ค.59 - พ.ค.60) 2. ใช้เครื่องมือ (มิ.ย. - ก.ย.60)</p>	<p>28 มิ.ย.60</p>	<p>1 - 20 ก.ค.60</p>	<p>21 -28 ก.ค.60</p>	<p>1 - 11 ส.ค.60</p>	<p>21 - 31 ส.ค.60</p>	<p>ปลาย ก. ย.60 ต้น ต.ค. 60</p>	<p>15 -16 ต.ค. 60</p>

ส่วนที่ 1 แบบติดตามและประเมินผลตัวชี้วัดความสำเร็จตามยุทธศาสตร์แผนปฏิบัติราชการ
ประจำปีงบประมาณ พ.ศ. ๒๕๖๐

ยุทธศาสตร์	จำนวนตัวชี้วัดตามแผนฯ	การติดตามและประเมินผล		การเก็บข้อมูล	
		จำนวนตัวชี้วัดที่ติดตาม	จำนวนตัวชี้วัดที่ติดตามและประเมินผล	จำนวนตัวชี้วัดที่เก็บข้อมูล ณ สพท.	จำนวนตัวชี้วัดที่เก็บข้อมูล ณ สำนักในส่วนกลาง
1	10	10	4	10	-
2	6	4	3	4	1
3	8	8	5	8	-
4	3	3	-	3	-
5	3	3	1	3	-
6	13	13	-	6	7
รวม	43	43	23	34	8

ส่วนที่ 2 แบบติดตามนโยบายกระทรวงศึกษาธิการ

- นโยบายที่ 1 การขับเคลื่อนการแก้ไขปัญหาจังหวัดชายแดนภาคใต้
- นโยบายที่ 2 โครงการประชารัฐ
- นโยบายที่ 3 การยกระดับทักษะภาษาอังกฤษ (เก็บข้อมูลร่วมกับยุทธศาสตร์ 1 ตชว.10)
- นโยบายที่ 4 โรงเรียนคุณธรรม
- นโยบายที่ 5 STEM Education (เก็บข้อมูลร่วมกับยุทธศาสตร์ 3 ตชว.7)
- นโยบายที่ 6 การยกระดับผลสัมฤทธิ์ O – NET (เก็บข้อมูลร่วมกับยุทธศาสตร์ 3 ตชว.1)
- นโยบายที่ 7 โครงการลดเวลาเรียน เพิ่มเวลารู้ (เก็บข้อมูลร่วมกับยุทธศาสตร์ 1 ตชว.1)
- นโยบายที่ 8 การพัฒนาครู (เก็บข้อมูลร่วมกับยุทธศาสตร์ 2)
- นโยบายที่ 9 การพัฒนาโรงเรียน ICU
- นโยบายที่ 10 โครงการเศรษฐกิจพอเพียง
- นโยบายที่ 11 การบริหารจัดการโรงเรียนขนาดเล็ก (เก็บข้อมูลร่วมกับยุทธศาสตร์ 1 ตชว.4)
- นโยบายที่ 12 การบริหารจัดการขยะและสิ่งแวดล้อม (เก็บข้อมูลร่วมกับยุทธศาสตร์ 1 ตชว.3)
- นโยบายที่ 13 การป้องกันและลดอุบัติเหตุทางท้องถนน (เก็บข้อมูลร่วมกับยุทธศาสตร์ 1 ตชว.6)

ส่วนที่ 3 แบบติดตามงบประมาณประจำปี 2560

- **รายการที่ 1** การติดตามการใช้จ่ายงบประมาณประจำปี พ.ศ. 2560 เป็นการติดตามการใช้จ่ายงบประมาณตามแผนปฏิบัติการประจำปี 2560 (งบปกติ) ของสำนักงานเขตพื้นที่การศึกษา
- **รายการที่ 2** ระดับความสำเร็จของการจัดทำต้นทุนต่อหน่วยผลผลิต

หมายเหตุ ทั้งหมดนี้ อาจมีการเปลี่ยนแปลงได้ตามความเหมาะสม โปรดติดตามความเคลื่อนไหวทางหน้าหลัก e-ME หรือ หน้าหลัก E-ME

ขอบคุณครับ

